



TARIFICATION GÉNÉRALE OFFICIELLE 2024

GUIDE PRATIQUE À L'ATTENTION
DES COMITÉS RÉGIONAUX

1 - TARIFICATION

2 - INFORMATIONS DIVERSES

3 - ÉCHÉANCIERS DE RÉGLEMENTS

| TYPE DE LICENCES ET COÛTS (HOMMES ET FEMMES) | TOTAL | PART COMITÉ RÉGIONAL | ASSURANCES * | PART FFC |
|--|-------|-------------------------|--------------|----------|
| COMPÉTITION | | | | |
| • Elite Professionnelle Femmes - World Tour | 500 € | 12 € | 100 € | 388 € |
| • Elite Professionnelle Femmes - Continentale | 300 € | 12 € | 60 € | 228 € |
| • Elite | 212 € | 12 € | 40 € | 160 € |
| • Open | 137 € | 12 € | 36 € | 89 € |
| • Access ⁽¹⁾ | 77 € | 12 € | 28 € | 37 € |
| SPORT | | | | |
| • Epreuve de masse ⁽¹⁾ | 59 € | 12 € | 17 € | 30 € |
| • Loisir (activité sans compétition) ⁽¹⁾ | 59 € | 12 € | 17 € | 30 € |
| JEUNESSE | | | | |
| • Baby vélo (enfants de 2 à 4 ans) | 22 € | 3 € | 6 € | 13 € |
| • U7 - U17 <i>Activité de compétition et de loisir</i> | 59 € | 12 € | 16,50 € | 30,50 € |
| SANTÉ | | | | |
| • Licence Santé (sur prescription médicale) | 32 € | 12 € | 15 € | 5 € |
| STAFF | | | | |
| • Assistance Organisation (sympathisant, motard, chauffeur, signaleur...) | 59 € | 12 € | 14 € | 33 € |
| • Arbitre | | | | |
| • Jeune Arbitre 14 - 18 ans | 59 € | 12 € | 14 € | 33 € |
| • Arbitre école de vélo, BMX & club | 59 € | 12 € | 14 € | 33 € |
| • Arbitre régional et national | 77 € | 12 € | 14 € | 51 € |
| • Arbitre fédéral, national élite & international | 162 € | 12 € | 14 € | 136 € |
| • Direction Pro Femmes (Manager, directeur sportif, directeur sportif adjoint, directeur d'organisation world tour, ProSeries) | 300 € | 12 € | 60 € | 228 € |
| • Encadrement Pro Femmes (Médecin, kinésithérapeute, mécanicien, assistant, organisateur classe 1) | 100 € | 12 € | 30 € | 58 € |
| • Encadrement (Dirigeants, Éducateurs, Médical) | 59 € | 12 € | 14 € | 33 € |
| • Animateur/trice fédéral.e | 392 € | 12 € | 14 € | 366 € |
| • Animateur/trice régional.e ⁽²⁾ | 197 € | 12 € | 14 € | 171 € |
| TITRE TEMPORAIRE DE PARTICIPATION | | | | |
| • Pass Accueil Jeune ⁽³⁾ (moins de 17 ans, valable 1 mois) | 20 € | 4 € | 6 € | 10 € |
| • Pass Découverte ⁽³⁾ (17 ans et +, valable 1 mois) | 25 € | 4 € | 9 € | 12 € |
| • Pass Assistance Organisation ⁽³⁾ (18 ans et +, valable 15 jours) | 15 € | 4 € | 9 € | 2 € |

Pour les cyclistes professionnels Hommes, les licences sont délivrées par la LNC

⁽¹⁾ Possibilité de prendre une licence individuelle

⁽²⁾ Ne peut officier que sur les épreuves régionales de son comité d'origine

⁽³⁾ Enregistrement en ligne uniquement :

- Pass Accueil Jeune : Enregistrement uniquement par les clubs

- Pass Découverte : Enregistrement individuel ou par les clubs

- Pass Assistance Organisation : Enregistrement individuel ou par les clubs

* La part de l'assurance individuelle dans les assurances incluse dans les licences est de 6 € pour les licences de la famille Compétition, et de 2 € pour les autres.

| | TOTAL | PART CTE REG. | PART FFC |
|---|---------|---------------|----------|
| (1) CLUB | 200 € | 50 € | 150 € |
| (1) CLUB - 1 ^{ère} AFFILIATION | 100 € | 25 € | 75 € |
| VÉLODROME | 50 € | 25 € | 25 € |
| GROUPE SPORTIF FEMME UCI - OU ÉQUIPE PISTE UCI | 1 000 € | - | 1 000 € |
| TEAMS DE MARQUES VTT XC + DH | 1 300 € | - | 1 300 € |
| TEAMS DE MARQUES VTT TRIAL + ENDURO | 700 € | - | 700 € |
| (2) SITE VTT + ESPACE CYCLOSPORT + CIRCUIT GRAVEL LABELLISÉS FFC | 1 300 € | 560 € | 740 € |
| (2) SITE VTT + ESPACE CYCLOSPORT LABELLISÉS FFC | 1 100 € | 475 € | 625 € |
| (2) SITE VTT OU ESPACE CYCLOSPORT OU CIRCUIT GRAVEL LABELLISÉS FFC | 900 € | 390 € | 510 € |
| LABELLISATION WORLD TOUR FEMME | 2 000 € | 120 € | 1 880 € |
| LABELLISATION CONTINENTALE FEMME | 1 500 € | 120 € | 1 380 € |
| LABELLISATION N1 ROUTE - DN1 VTT - DN1 BMX RACING | | | |
| LABELLISATION TEAMS PROFESSIONNELS CYCLO-CROSS UCI | 1 300 € | 150 € | 1 150 € |
| LABELLISATION TEAMS CYCLO-CROSS UCI | | | |
| LABELLISATION N2 ROUTE | 900 € | 150 € | 750 € |
| LABELLISATION DN2 VTT - DN2 BMX RACING | 750 € | 180 € | 570 € |
| LABELLISATION N3 ROUTE - DN3 VTT | 700 € | 350 € | 350 € |
| LABELLISATION N1 FEMME | 500 € | 120 € | 380 € |
| LABELLISATION N2 FEMME | 370 € | 120 € | 250 € |
| LABELLISATION ÉQUIPE AVENIR BMX RACING | 350 € | - | 350 € |
| LABELLISATION TEAMS CYCLO CROSS FFC | 1 000 € | - | 1 000 € |
| LABELLISATION TEAMS PISTE FORMATION | 350 € | - | 350 € |
| LABELLISATION TEAMS NATIONALE PISTE ELITE | 700 € | 170 € | 530 € |
| (3) LABELLISATION TEAMS NATIONALE PISTE ELITE + AUTRE LABELLISATION | 350 € | - | 350 € |

- (1) La cotisation due au Comité Départemental vient en complément.
- (2) Quote-part reversée au comité régional au vu du carnet de contrôle contresigné par le site.
- (3) Uniquement sur la saison 2023-2024 et si un club, une entente de clubs ou une Equipe UCI française détient déjà un label sur une autre discipline par la FFC (N Route, DN BMX Racing, Team Cyclo-Cross, Team de DN VTT).

| TYPE D'EQUIPES | TOTAL | ANTIDOPAGE | DROITS NETS |
|-------------------------|-------|------------|-------------|
| GROUPE «UCI WORLD TOUR» | | | |
| ÉQUIPE PRO TEAM | | LNC | |
| ÉQUIPE CONTINENTALE | | | |

N.B. L'annexe financière liée à la convention FFC/LNC précise les modalités et droits respectifs.

| EPREUVES | TOTAL MINI-MAXI* | PART FFC | PART COMITÉ* | CLUB ORGANISATEUR | MAJORATION ENGAGEMENT SUR PLACE |
|--|----------------------------------|----------|----------------|-------------------|---------------------------------|
| ROUTE, PISTE, CYCLO-CROSS | | | | | |
| <ul style="list-style-type: none"> Épreuves de Compétition Catégories Jeunes U15 & U17 | 6,5 € à 8 € | 0 € ** | 3,5 € à 5 € | 3 € | 2 € |
| <ul style="list-style-type: none"> Épreuves Access *** <i>(Epreuve où seule la catégorie Access est présente au départ)</i> | 2 € à 15 € | 0 € | 2 € | 0 € à 13 € | 0 € |
| <ul style="list-style-type: none"> Épreuves de Compétition Catégories Access, Open, Elite | 8,5 € à 15 € | 3,7 € ** | 4,8 € à 6,3 € | 0 € à 6,5 € | 2 € |
| VTT****, BMX RACING, FREESTYLE (Park et Flat) | | | | | |
| <ul style="list-style-type: none"> Épreuves de Jeunes U15 & U17 VTT**** et BMX Racing | Libre | 0 € | Tarif régional | Libre | |
| <ul style="list-style-type: none"> Épreuves de Jeunes U15 & U17 BMX Freestyle Park et Flat | 20 € | 0 € | 0 € | 20 € | |
| <ul style="list-style-type: none"> Autres épreuves VTT**** et BMX Racing | Libre | 3,7 € | Tarif régional | Libre | |
| <ul style="list-style-type: none"> Epreuves Elite BMX Freestyle Park et Flat | 30 € | 3,7 € | 2 € | 24,3 € | |
| <ul style="list-style-type: none"> Epreuves Amateur BMX Freestyle Park et Flat | 20 € | 3,7 € | 2 € | 14,3 € | |
| CALENDRIER FÉDÉRAL ET INTERNATIONAL SUR CONVENTION | | | | | |
| EPREUVES : ÉCOLES DE CYCLISME, CYCLISME EN SALLE, POLO-VÉLO | Non soumis au droit d'engagement | | | | |
| EPREUVES : COUPE DE FRANCE ET CHAMPIONNATS DE FRANCE | cf. cahier des charges | | | | |

* La majoration éventuelle des droits d'engagement par rapport au tarif minimum sera reversée dans son intégralité au Club organisateur. Toutefois, l'Assemblée Générale du Comité Régional a la possibilité de verser tout ou en partie de cette majoration à un projet d'intérêt Régional à hauteur de 1,5 € pour un projet de développement identifié. Le club organisateur recevra alors la différence entre le montant de l'engagement total, la part FFC et la part de la région majorée. Le montant total du droit d'engagement, quant à lui, est plafonné à un montant maximum de 15 € hors majoration sur place.

** Dans le cas d'épreuves mélangeant des catégories «Jeunes» et des catégories «Compétition», le prélèvement de la part FFC est effectué selon le tarif de chaque catégorie réellement engagé.

*** Pour la « Route », les licences de catégories Access portent aussi leur tarif spécifique, en cas de participation sur des épreuves de niveau supérieur.

**** Toutes les disciplines du VTT y sont soumises : Enduro, Trial, Pumptrack,...

MUTATIONS (*) SAISON 2024

| LICENCES HOMMES ET FEMMES | TYPE | RÉPARTITION DES FRAIS DE MUTATIONS | | | COÛT TOTAL DES MUTATIONS | | |
|---|------|------------------------------------|-----------------------------------|-----------------------------------|--------------------------|-------------------------|----------------------------|
| | | DROITS MUTATION (1) | INDEMNITÉ CLUB QUITTÉ | INDEMNITÉ FONDS DE FORMATION | TOTAL MUTATION RÉGION | INDEMNITÉ COMITÉ QUITTÉ | TOTAL MUTATION HORS RÉGION |
| CADRE TECHNIQUE & ARBITRE (hors école de vélo & club, Jeunes et BMX) | 6 | 60 € | 50 € | - | 110 € | - | 110 € |
| CADRE TECHNIQUE (Entraîneur Fédéral, Entraîneur club expert de DN - Brevet d'Etat et Beesac) | 9 | 200 € | 200 € | - | 400 € | - | 400 € |
| ARBITRE (École de vélo & club, Jeunes et BMX) | | | | | | | |
| LOISIR, EPREUVE DE MASSE, DIRIGEANT, ASSISTANCE ORGANISATION, ANIMATEUR, SANTE | 7 | 0 € | - | - | 0 € | - | 0 € |
| BABY VÉLO U7 - U9 - U11 - U13 | 7 | 0 € | | | 0 € | | 0 € |
| U15 | 8 | 40 € | Selon nombre d'années 30 € x n | Selon nombre d'années 15 € x n | maxi : 130 € | - | maxi : 130 € |
| U17 | 8 | 40 € | Selon nombre d'années 50 € x n | Selon nombre d'années 20 € x n | maxi : 320 € | - | maxi : 320 € |
| ACCESS HOMME & FEMME | 5 | 30 € | | | 30 € | | 30 € |
| HOMME | | | | | | | |
| • Elite | 1 | 240 € | 235 € | 235 € | 710 € | 260 € | 970 € |
| • Open 1 | 2 | 190 € | 100 € | 100 € | 390 € | 105 € | 495 € |
| • Open 2 | 3 | 120 € | 100 € | - | 220 € | 40 € | 260 € |
| • Open 3 | 4 | 60 € | 60 € | - | 120 € | 40 € | 160 € |
| FEMME | | | | | | | |
| • Elite | 2 | 190 € | 150 € | 150 € | 490 € | 105 € | 595 € |
| • Open 1 | 3 | 120 € | 100 € | | 220 € | 40 € | 260 € |
| • Open 2 | 4 | 60 € | 60 € | | 120 € | 40 € | 160 € |
| • Open 3 | 5 | 30 € | 40 € | - | 70 € | 30 € | 100 € |

(1) Quote-part FFC/CR : 50/50

+50% Du coût du droit en cas de mutation hors période qui revient au comité régional

(*) Voir règlement des mutations

n Nombre d'années passées dans le club depuis la catégorie U15

CALENDRIER FÉDÉRAL ROUTE (TARIF PAR JOUR DE COURSE)

| TYPE D'ÉPREUVES | PREMIER JOUR | | | | | JOURS SUPPLÉMENTAIRES | | | | |
|--|--------------|---------|-----------|--|---------|-----------------------|---------|-----------|--|---------|
| | DROITS NETS | | ASSURANCE | CONTRIBUTION 2024 LUTTE ANTIDOPAGE* | TOTAL | DROITS NETS | | ASSURANCE | CONTRIBUTION 2024 LUTTE ANTIDOPAGE* | TOTAL |
| | PART FFC | PART CR | | | | PART FFC | PART CR | | | |
| ÉPREUVE DE GESTION FÉDÉRALE (Facturées par la FFC aux organisateurs) | | | | | | | | | | |
| CLASSE 2 ÉLITE - ME+MU | 1 344 € | 500 € | 1 014 € | 655 € | 3 513 € | 1 344 € | 500 € | 1 014 € | 655 € | 3 513 € |
| UCI - HOMME U19 - MJ UCI - NCUP | 519 € | 250 € | 790 € | 170 € | 1 729 € | 519 € | 250 € | 790 € | 170 € | 1 729 € |
| UCI - FEMME - WWT | 4 002 € | 250 € | 790 € | 1 574 € | 6 616 € | 4 002 € | 250 € | 790 € | 1 574 € | 6 616 € |
| UCI - FEMME - PRO SERIES | 1 369 € | 250 € | 790 € | 599 € | 3 008 € | 1 369 € | 250 € | 790 € | 599 € | 3 008 € |
| UCI - FEMME - CLASSE 1 | 831 € | 250 € | 790 € | 399 € | 2 270 € | 831 € | 250 € | 790 € | 285 € | 2 270 € |
| UCI - FEMME - CLASSE 2 UCI - FEMME - CRITERIUM PRO | 524 € | 250 € | 790 € | 285 € | 1 849 € | 524 € | 250 € | 790 € | 285 € | 1 849 € |
| UCI - FEMME - WE UCI - U19 FEMME - WJ | 519 € | 250 € | 790 € | 285 € | 1 844 € | 519 € | 250 € | 790 € | 285 € | 1 844 € |

| ÉPREUVES DE GESTION RÉGIONALE (Facturées par les comités aux organisateurs) | | | | | | | | | | |
|---|-------|-------------------------|------------------------|---|-------------------------|-------|-------|---------|---|---------|
| NATIONALES ELITE | 778 € | - | 1 021 € | - | 1 799 € | 778 € | - | 1 021 € | - | 1 799 € |
| NATIONALES U23 | 446 € | - | 709 € | - | 1 155 € | 446 € | - | 709 € | - | 1 155 € |
| NATIONALES U19 | 433 € | - | 658 € | - | 1 091 € | 433 € | - | 658 € | - | 1 091 € |
| NATIONALES FEMME | 433 € | - | 658 € | - | 1 091 € | 433 € | - | 658 € | - | 1 091 € |
| NATIONALES FEMME U19 | 433 € | - | 653 € | - | 1 086 € | 433 € | - | 653 € | - | 1 086 € |
| ÉPREUVE CONTRE LA MONTRE OUVERTE À TOUS | - | 100 € | 125 € | - | 225 € | | | | | |
| CIRCUIT FERMÉ NATIONAL (1.40.1) - (3 km et moins) | 433 € | - | 781 € | - | 1 214 € | 433 € | - | 781 € | - | 1 214 € |
| COURSES DIVERSES (1.40.2) - (ex: «éliminations sur rte) | 433 € | - | 781 € | - | 1 214 € | 433 € | - | 781 € | - | 1 214 € |
| ÉPREUVES ROUTE CYCLO- SPORTIVES ET ULTRA DISTANCES FÉDÉRALES /UCI | - | 155 € | 317 € (inscription) | - | 472 € | - | 155 € | 317 € | - | 472 € |
| ÉPREUVES DU TROPHÉE LABEL D'OR | 850 € | 270 € | 317 € (inscription) | - | 1 437 € | - | 210 € | 317 € | - | 527 € |
| ÉPREUVES RANDOS-SPORTIVES RÉGIONALES | - | Selon tarif régional | 125 € (inscription) | - | Selon tarif régional | - | - | 125 € | - | 125 € |
| ÉPREUVES RANDOS-SPORTIVES FFC | - | 155 € | 125 € (inscription) | - | 280 € | - | - | 125 € | - | 125 € |
| ÉPREUVES DE GRAVEL RÉGIONALES | - | Selon tarif régional | 125 € (inscription) | - | Selon tarif régional | - | - | 125 € | - | 125 € |
| ÉPREUVES DE GRAVEL FFC | - | 155 € | 317 € (inscription) | - | 472 € | - | - | 125 € | - | 125 € |

Les épreuves de Coupe de France feront l'objet d'une facturation complémentaire pour le Label «Coupe de France»

Pour les épreuves de gestion fédérale, la reversion de la quote-part sur les droits d'organisation au Comité Régional est réalisée sur facturation du Comité Régional et après paiement de l'épreuve par l'organisateur.

Pour les épreuves de gestion régionale, la FFC refacture les droits au Comité Régional à réception du bulletin d'inscription.

Pas de répercussion d'une hausse liée à l'inflation

CALENDRIER FÉDÉRAL (SUITE) (TARIF PAR JOUR DE COURSE)

| TYPE D'ÉPREUVES | TOTAL | DONT DROIT | | DONT ASSURANCE |
|--|------------------------|------------|---------|----------------|
| | | PART FFC | PART CR | |
| ÉPREUVE DE GESTION FEDERALE | | | | |
| CYCLO-CROSS (Saison de septembre 2023 à février 2024) | | | | |
| • Calendrier national | 973 € | 581 € | | 392 € |
| • Coupe de France | Selon convention | | | |
| • Calendrier international | 1 303 € | 698 € | | 605 € |
| VTT | | | | |
| • Calendrier national | Convention par épreuve | | | |
| • Coupe de France | Convention par épreuve | | | |
| • Calendrier international | Convention par épreuve | | | |
| ÉPREUVES VTT RANDO D'OR FFC (1) | 455 € | 0 € | 140 € | 315 € |
| BMX RACING | | | | |
| • Calendrier national | Selon convention | | | |
| • Calendrier international | Selon convention | | | |
| FREESTYLE | | | | |
| • Calendrier national | cf. cahier des charges | | | |
| • Calendrier international | cf. cahier des charges | | | |
| • Coupe de France | cf. cahier des charges | | | |
| PISTE | | | | |
| • Calendrier national | 391 € | 227 € | | 164 € |
| • Calendrier international | 538 € | 237 € | | 301 € |
| • Coupe de France | cf. cahier des charges | | | |
| CYCLISME EN SALLE ET POLO VÉLO | | | | |
| • Calendrier national | 273 € | 124 € | | 149 € |

(1) RANDO D'OR : en complément du droit d'inscription au guide officiel dématérialisé des sites VTT

NB : En cas d'annulation d'épreuve, la caution sera remboursée uniquement sur présentation d'une décision écrite émanant d'une autorité compétente (préfecture, gendarmerie..)

Cette tarification du calendrier fédéral fortement dépendante du cahier des charges des épreuves sera complétée par une décision du Bureau Exécutif afin de garantir sa lisibilité et sa cohérence.

CYCLO-CROSS & ROUTE

⚠ ATTENTION MODIFICATION DES GRILLES DE PRIX UCI

| TYPE D'ÉPREUVES | MINIMUM DE PRIX BRUTS | |
|--|--|---|
| CYCLO-CROSS (Saison de septembre 2023 à février 2024) | | |
| GESTION RÉGIONALE | | |
| CALENDRIER NATIONAL | | |
| • Élite Homme | 1 300 € | |
| • Élite Femme | 1 300 € | |
| ROUTE | | |
| GESTION RÉGIONALE | | |
| CALENDRIER NATIONAL | | |
| • Nationale Élite et U23 Homme et Femme | Épreuve d'1 jour ou étape | 1 220 € |
| | Prologue / CLM ou 1/2 étape | 610 € |
| | Classement général | 50 % du montant total des grilles de prix |
| • Nationale U23 | Épreuve d'1 jour ou étape | 915 € |
| | Classement général | 50 % du montant total des grilles de prix |
| • Courses élite sur circuit fermé (ex 40) - (3 km et moins) | Épreuve d'1 jour ou étape | 610 € |
| | Classement général | 50 % du montant total des grilles de prix |
| • Nationale U19 | Épreuve d'1 jour ou étape | 610 € |
| | Prologue / CLM ou 1/2 étape | 540 € |
| | Classement général | 50 % du montant total des grilles de prix |
| GESTION FÉDÉRALE | | |
| CALENDRIER INTERNATIONAL* | | |
| • Homme Élite Classe 2 | Voir TARIFS UCI 2024 cf. www.uci.org | |
| • Homme U23 N cup et Classe 2 | | |
| • Femme Élite WWT**, Pro Series** Classes 1 et 2 | | |
| • Homme Junior N cup et Classe 1 | | |
| • Femme Junior N cup Classe 1 | | |

* Contribution des coureurs Contre le Dopage (CADF). Elle est facturée par l'UCI à l'organisateur et déduite par la FFC lors de l'émission de la facture de l'épreuve.

Merci de transmettre à la FFC la facture de l'UCI.

Le montant des grilles de prix est à saisir par le Comité Régional pour délivrance de l'attestation d'assurances et facturation.

Des prix bruts sont déduits les impôts et taxes éventuels (Retenue à la source notamment).

** Pour les épreuves UCI Women's WorldTour/ProSeries/Classe 1 ELITE les paiements des prix doivent exclusivement et impérativement être effectués via la plateforme de gestion centralisée des prix de course de l'UCI, gérée par le CPA.

Les organisateurs devront donc envoyer le montant de la grille de prix directement au CPA. En revanche, s'agissant des épreuves Femmes ELITE de Classe 2 et JUNIOR, celles-ci doivent continuer à être payées comme habituellement via la FFC.

CYCLISME - ROUTE

| FONCTION | TYPE D'ÉPREUVES | | | | | |
|--|---------------------------------|-----------------------------------|---|---------------------------------|-----------------|---------------------------------|
| | CALENDRIER UCI WORLD TOUR H & F | CALENDRIER PROSERIES 1 ET 2 H & F | CALENDRIER UCI HOMMES & FEMMES JUNIORS FEMMES ÉLITE | CALENDRIER FFC (12 ET +) | OFFICIELLES FFC | CALENDRIER RÉGIONAL |
| ARBITRES (membres du jury avec Présidence UCI), INSPECTEURS ANTIDOPAGE UCI | 160 € | 105 € | 105 € | | | |
| JUGES AUX ARRIVÉES ET CHRONOMÉTREURS FÉDÉRAUX OFFICIAINT DANS LES COLLÈGES CI-DESSUS | 105 € | 105 € | 105 € | | | |
| ARBITRES COMPLÉMENTAIRES MOTO, INSPECTEUR ANTIDOPAGE DÉSIGNÉ PAR LA FFC OFFICIAINT DANS LE COLLÈGE CI-DESSUS | 80 € | 80 € | 80 € | | | |
| PRÉSIDENT DU JURY OU INSPECTEUR ANTIDOPAGE DÉSIGNÉS PAR LA FFC | | | | 80 € | | |
| AUTRES MEMBRES DU COLLÈGE (désignation régionale) | | | | Selon tarif régional en vigueur | | |
| PRÉSIDENT + AUTRES MEMBRES DU COLLÈGE DÉSIGNÉS PAR LA FFC | | | | | 80 € | |
| AUTRES MEMBRES, DÉSIGNATION COMPLÉMENTAIRE RÉGIONALE | | | | | 50 € | |
| ESCORTE CONTRÔLE ANTIDOPAGE | 40 € | 40 € | 40 € | 40 € | 40 € | Selon tarif régional en vigueur |
| TOUTE DÉSIGNATION | | | | | | Selon tarif régional en vigueur |

Renseignements divers :

- L'organisateur est tenu de fournir, si nécessité (déplacement éloigné), l'hébergement (chambre + dîner), dès la veille de l'épreuve pour toutes les épreuves par étapes des calendriers nationaux et internationaux, ainsi que pour les courses d'une journée nécessitant la présence des officiels pour cause de réunion des directeurs sportifs, la veille de l'épreuve (UCI, World Tour, ProSeries, Classe 1 et 2).
- Montant de l'indemnité kilométrique FFC : **0,33 €** (plafonné à 1000 km Aller/Retour). Saisir le point de départ et d'arrivée pour le calcul par Captio du nombre de kilomètres effectués.
- Les plafonds de remboursement des hôtels sont de **100 € TTC/nuît** (petit déjeuner inclus) en Ile-de-France et **80 € TTC/nuît** (petit dej inclus) en province.
- Remboursement des frais de repas (si non fourni par les organisateurs), plafonnés à **24 Euros**. Ce montant ne s'appliquant pas aux arbitres désignés dans les épreuves avec présidence du collège nommée par l'UCI (World Tour, ProSeries, 1 & 2). Pour les déplacements supérieurs à 500 km, l'indemnité est augmentée d'une 1/2 vacation, si le retour s'effectue le lendemain de l'épreuve pour nécessité d'éloignement ou d'impossibilité d'utilisation des transports en commun, le jour de l'arrivée de l'épreuve.
- Les notes de frais devront être **saisies dans l'outil dématérialisé Captio** avec les justificatifs scannés qui s'y rapportent.

CYCLISME - PISTE

| FONCTION | TYPE D'ÉPREUVES | | | | | |
|---|----------------------------------|----------------------------|-----------------------------------|------------------------------------|--|------------------------------------|
| | CALENDRIER UCI COUPE DU MONDE | CALENDRIER UCI CLASSE 1 | CALENDRIER UCI COUPE DE FRANCE | CALENDRIER FFC | OFFICIELLES FFC CHPT DE FRANCE COUPE DE FRANCE | CALENDRIER RÉGIONAL |
| ARBITRES (membres du jury avec Présidence UCI), INSPECTEURS ANTIDOPAGE UCI | 105 € | 105 € | 80 € | | | |
| JUGES AUX ARRIVÉES ET CHRONOMÉTREURS FÉDÉRAUX OFFICIAINT DANS LES COLLÈGES CI-DESSUS | 105 € | 105 € | 80 € | | | |
| ARBITRES COMPLÉMENTAIRES DÉSIGNÉ PAR LA FFC OFFICIAINT DANS LE COLLÈGE CI-DESSUS | 80 € | 80 € | 80 € | | | |
| PRÉSIDENT DU JURY OU INSPECTEUR ANTIDOPAGE DÉSIGNÉS PAR LA FFC | | | | 80 € | 80 € | |
| AUTRES MEMBRES DU COLLÈGE (désignation régionale) | | | | Selon tarif régional en vigueur | Selon tarif régional en vigueur | |
| PRÉSIDENT + AUTRES MEMBRES DU COLLÈGE DÉSIGNÉS PAR LA FFC | | | | | 80 € | |
| ESCORTE CONTRÔLE ANTIDOPAGE | 40 € | 40 € | 40 € | 40 € | 40 € | Selon tarif régional en vigueur |
| TOUTE DÉSIGNATION | | | | | | Selon tarif régional en vigueur |

Renseignements divers :

- L'organisateur est tenu de fournir, si nécessité (déplacement éloigné), l'hébergement (chambre + dîner), dès la veille de l'épreuve pour toutes les épreuves des calendriers nationaux et internationaux.
- Montant de l'indemnité kilométrique FFC : **0,33 €** (plafonné à 1000 km Aller/Retour). Saisir le point de départ et d'arrivée pour le calcul par Captio du nombre de kilomètres effectués.
- Les plafonds de remboursement des hôtels sont de **100 € TTC/nuît** (petit déjeuner inclus) en Ile-de-France et **80 € TTC/nuît** (petit dej inclus) en province.
- Remboursement des frais de repas (si non fourni par les organisateurs), plafonnés à **24 Euros**. Pour les déplacements supérieurs à 500 km, l'indemnité est augmentée d'une 1/2 vacation, si le retour s'effectue le lendemain de l'épreuve pour nécessité d'éloignement ou d'impossibilité d'utilisation des transports en commun, le jour de l'arrivée de l'épreuve.
- Les notes de frais devront être **saisies dans l'outil dématérialisé Captio** avec les justificatifs scannés qui s'y rapportent.

CYCLISME - CYCLO-CROSS

| FONCTION | TYPE D'ÉPREUVES | | | | | |
|---|------------------------------------|------------------------------------|------------------------------------|------------------------------------|-----------------------------------|------------------------------------|
| | CALENDRIER UCI COUPE DU MONDE | CALENDRIER UCI CLASSE 1 | CALENDRIER UCI CLASSE 2 | CALENDRIER FFC | OFFICIELLES FFC CHPT DE FRANCE | CALENDRIER RÉGIONAL |
| ARBITRES (membres du jury avec Présidence UCI), INSPECTEURS ANTIDOPAGE UCI | 105 € | 105 € | 105 € | | | |
| JUGES AUX ARRIVÉES ET CHRONOMÉTREURS FÉDÉRAUX OFFICIAINT DANS LES COLLÈGES CI-DESSUS | 105 € | 105 € | 105 € | | | |
| ARBITRES COMPLÉMENTAIRES DÉSIGNÉ PAR LA FFC OFFICIAINT DANS LE COLLÈGE CI-DESSUS | 80 € | 80 € | 80 € | | | |
| PRÉSIDENT DU JURY OU INSPECTEUR ANTIDOPAGE DÉSIGNÉS PAR LA FFC | | | | 80 € | | |
| AUTRES MEMBRES DU COLLÈGE (désignation régionale) | Selon tarif régional en vigueur | Selon tarif régional en vigueur | Selon tarif régional en vigueur | Selon tarif régional en vigueur | | |
| PRÉSIDENT + AUTRES MEMBRES DU COLLÈGE DÉSIGNÉS PAR LA FFC | | | | | 80 € | |
| ESCORTE CONTRÔLE ANTIDOPAGE | | | | | 40 € | |
| TOUTE DÉSIGNATION | 40 € | 40 € | 40 € | 40 € | 40 € | Selon tarif régional en vigueur |

Renseignements divers :

- L'organisateur est tenu de fournir, si nécessité (déplacement éloigné), l'hébergement (chambre + dîner), dès la veille de l'épreuve pour toutes les épreuves des calendriers nationaux et internationaux.
- Montant de l'indemnité kilométrique FFC : **0,33 €** (plafonné à 1000 km Aller/Retour). Saisir le point de départ et d'arrivée pour le calcul par Captio du nombre de kilomètres effectués.
- Les plafonds de remboursement des hôtels sont de **100 € TTC/nuît** (petit déjeuner inclus) en Ile-de-France et **80 € TTC/nuît** (petit dej inclus) en province.
- Remboursement des frais de repas (si non fourni par les organisateurs), plafonnés à **24 Euros**. Pour les déplacements supérieurs à 500 km, l'indemnité est augmentée d'une 1/2 vacation, si le retour s'effectue le lendemain de l'épreuve pour nécessité d'éloignement ou d'impossibilité d'utilisation des transports en commun, le jour de l'arrivée de l'épreuve.
- Les notes de frais devront être **saisies dans l'outil dématérialisé Captio** avec les justificatifs scannés qui s'y rapportent.

VTT

| FONCTION | TYPE D'ÉPREUVES | | | | |
|------------------------|------------------|------------------|----------------|------------------|---------------------------------|
| | OFFICIELLES UCI* | OFFICIELLES FFC* | CALENDRIER UCI | CALENDRIER FFC** | CALENDRIER RÉGIONAL |
| PRÉSIDENT DÉSIGNÉ FFC | 105 € | 95 € | 95 € | 80 € | Selon tarif régional en vigueur |
| SECRÉTAIRE | 105 € | 95 € | 95 € | 80 € | Selon tarif régional en vigueur |
| AUTRES MEMBRES DU JURY | 105 € | 80 € | 80 € | 50 € | Selon tarif régional en vigueur |
| DÉSIGNATION RÉGIONALE | | 50 € | 50 € | 50 € | Selon tarif régional en vigueur |

* Les épreuves officielles correspondent aux épreuves de «Coupes», de «Championnats» et le TFJV.

** Le calendrier FFC renvoie aux épreuves qui sont inscrites au calendrier national et qui ne sont pas inscrites au calendrier UCI.

Renseignements divers :

- Montant de l'indemnité kilométrique FFC : **0,33 €** (plafonné à 1000 km Aller/Retour). Saisir le point de départ et d'arrivée pour le calcul par Captio du nombre de kilomètres effectués.
- Les plafonds de remboursement des hôtels sont de **100 € TTC/nuit** (petit déjeuner inclus) en Ile-de-France et **80 € TTC/nuit** (petit dej inclus) en province.
- Remboursement des frais de repas (si non fourni par les organisateurs), plafonnés à **24 Euros**. Ce montant ne s'appliquant pas aux arbitres désignés dans les épreuves du calendrier UCI.
- Pour les déplacements supérieurs à 500 km, l'indemnité est augmentée d'une 1/2 vacation supplémentaire, si le retour s'effectue le lendemain de l'épreuve pour nécessité d'éloignement ou d'impossibilité d'utilisation des transports en commun, le jour de la fin de l'épreuve.
- Les notes de frais devront être **saisies dans l'outil dématérialisé Captio** avec les justificatifs scannés qui s'y rapportent.

BMX RACING & BMX FREESTYLE

| FONCTION | TYPE D'ÉPREUVES | | |
|---|------------------------------|-------------------------|---------------------------------|
| | CALENDRIER INTERNATIONAL UCI | CALENDRIER NATIONAL FFC | CALENDRIER RÉGIONAL |
| ARBITRES DÉSIGNÉS PAR LA FFC, PRÉSIDENT DE JURY DE COURSES, ARBITRES ET JUGES, ADMINISTRATEUR (liste 1) | 105 € | 80 € | Selon tarif régional en vigueur |
| ESCORTE CONTRÔLE ANTIDOPAGE | 40 € | 40 € | Selon tarif régional en vigueur |
| AUTRES MEMBRES (désignation complémentaire régionale) (liste 2) | 40 € | 40 € | Selon tarif régional en vigueur |

Les administrateurs qui seront chargés des inscriptions toucheront une vacation supplémentaires pour le travail de préparation.

Renseignements divers :

- Le tarif s'entend par jour de course
- Montant de l'indemnité kilométrique FFC : **0,33 €** (plafonné à 1000 km Aller/Retour). Saisir le point de départ et d'arrivée pour le calcul par Captio du nombre de kilomètres effectués.
- Les plafonds de remboursement des hôtels sont de **100 € TTC/nuit** (petit déjeuner inclus) en Ile-de-France et **80 € TTC/nuit** (petit dej inclus) en province.
- Remboursement des frais de repas (si non fourni par les organisateurs), plafonnés à **24 Euros**.
- Pour les déplacements supérieurs à 500 km, l'indemnité est augmentée d'une 1/2 vacation supplémentaire, si le retour s'effectue le lendemain de l'épreuve pour nécessité d'éloignement ou d'impossibilité d'utilisation des transports en commun, le jour de la fin de l'épreuve.
- Les notes de frais devront être **saisies dans l'outil dématérialisé Captio** avec les justificatifs scannés qui s'y rapportent.

| RÉGULARISATIONS | LICENCE COMPLÉMENT |
|---|--------------------|
| CHANGEMENT DE SÉRIE OU D'ÉCHELON (demande du coureur) | OUI |
| CHANGEMENT DE SÉRIE OU D'ÉCHELON (sur valeur sportive) DÉCISION COMITÉ RÉGIONAL | NON |
| ERREUR DU LICENCIÉ | NON |
| ERREUR DU COMITÉ RÉGIONAL (données administratives) | NON |
| ERREUR DU COMITÉ RÉGIONAL (sur catégorie) | OUI |
| MUTATION HORS PÉRIODE | OUI |
| MUTATION PENDANT PÉRIODE (dans le respect des dates autorisées) | OUI |
| MUTATION EN COURS D'ANNÉE (suite à arrêt de club DN) SUR AVIS COMMISSION DE CONTRÔLE | NON |

Transformation des Pass

Il n'y a plus de transformation de PASS à réaliser dans le système.

La licence définitive doit être souscrite normalement, la déduction du tarif du pass étant alors intégrée en fonction du délai réglementaire pour effectuer la prise de licence (3 mois à la fin de validité du Pass). L'information est affichée lors de la prise dématérialisée de la licence, et est intégrée automatiquement lors de la facturation finale.

ATTESTATION D'ASSURANCE

LES ATTESTATIONS NE SERONT DÉLIVRÉES QU'APRÈS LE DÉPÔT COMPLET DU DOE AUPRÈS DU COMITÉ RÉGIONAL ET SAISIE VIA CICLEWEB.

- **Épreuves du Calendrier Fédéral**
Attestation délivrée par le Comité Régional ou la FFC en fonction des disciplines
- **Épreuves du Calendrier Régional**
Attestation délivrée par le Comité Régional
- **Épreuves du Calendrier Professionnel**
Attestation délivrée par la LNC
- **Épreuves du Calendrier UCI**
Attestation délivrée par les Comités Régionaux
(sauf si convention spécifique avec la FFC)
- **Championnats de France, d'Europe et du Monde**
Attestation délivrée par le Siège Fédéral

ÉPREUVE ORGANISÉE DANS UN AUTRE COMITÉ RÉGIONAL QUE CELUI DU CLUB ORGANISATEUR

| DÉCLARATION ET DOMICILIATION D'UNE ÉPREUVE | | |
|--|---------------------------|---|
| | Inscription au calendrier | Décision BE du 17-12-2010 |
| SIÈGE SOCIAL DE L'ASSOCIATION ORGANISATRICE | Comité d'appartenance | Comité d'appartenance donc lieu de domiciliation |
| | Copie | <i>Transmise simultanément au comité concerné</i> |
| LIEU DU DÉROULEMENT DE L'ÉPREUVE | Comité lieu de l'épreuve | Comité où se déroule l'épreuve |
| | Validation | <i>Permet l'harmonisation du calendrier</i> |
| ASSOCIATION OU CLUB ORGANISATEUR | Comité lieu de l'épreuve | Calendrier officiel |
| | D.O | <i>Perception des droits, assurances et prix</i> |
| DÉTAILS D'ORGANISATION ET PAIEMENT | Comité lieu de l'épreuve | Délivrance attestation d'assurance |
| | Accord | <i>Permet l'ouverture des engagements</i> |

| GESTION INFORMATIQUE ET FINANCIÈRE | | |
|--|---------------------------|---|
| | Inscription au calendrier | Décision CA du 22-01-2011 |
| CRÉATION DE L'ÉPREUVE (calendrier, D.O) | Comité d'appartenance | Comité d'appartenance donc lieu de domiciliation |
| | Engagements | <i>Permet ouverture sur internet</i> |
| GESTION DES ENGAGEMENTS | Comité d'appartenance | Gestion des droits d'engagements |
| | Épreuve | |
| RÉSULTATS DE L'ÉPREUVE, HOMOLOGATION | Comité lieu de l'épreuve | Comité où se déroule l'épreuve |
| | Transmission | <i>Transmettre résultat homologué avec montant des Prix</i> |
| SIÈGE SOCIAL DE L'ASSOCIATION ORGANISATRICE | Comité d'appartenance | Saisie des résultats selon la grille de prix réglés |

QUOTE-PART RÉGIONALE À L'ASSURANCE FÉDÉRALE

LA QUOTE-PART RÉGIONALE À L'ASSURANCE FÉDÉRALE S'ÉLÈVE À 760 863 € POUR 2024.

| | VÉHICULES | | ÉPREUVES | | TOTAL | TOTAL |
|-------------------------|--------------------------|-------------------------------------|------------------------------------|-------------------|-------------------|------------------|
| | 1 seul appel 15/12/23 | 1 ^{er} acompte 30/04/24 | 2 ^e acompte 30/06/24 | Solde 30/09/24 | TOTAL ÉPREUVES | TOTAL GÉNÉRAL |
| AUVERGNE-RHÔNE ALPES | 16 527 € | 27 343 € | 27 343 € | 27 343 € | 82 029 € | 98 556 € |
| BOURGOGNE FRANCHE COMTÉ | 9 103 € | 12 859 € | 12 859 € | 12 859 € | 38 577 € | 47 680 € |
| BRETAGNE | - € | 23 645 € | 23 645 € | 23 645 € | 70 935 € | 70 935 € |
| CENTRE VAL DE LOIRE | 9 191 € | 12 351 € | 12 351 € | 12 351 € | 37 053 € | 46 244 € |
| CORSE | - € | 848 € | 848 € | 848 € | 2 544 € | 2 544 € |
| GRAND EST | 7 784 € | 14 097 € | 14 097 € | 14 097 € | 42 291 € | 50 075 € |
| HAUTS DE FRANCE | 4 481 € | 11 662 € | 11 662 € | 11 662 € | 34 986 € | 39 467 € |
| ÎLE DE FRANCE | 6 785 € | 12 891 € | 12 891 € | 12 891 € | 38 673 € | 45 458 € |
| NORMANDIE | 7 427 € | 14 043 € | 14 043 € | 14 043 € | 42 129 € | 49 556 € |
| NOUVELLE AQUITAINE | 15 733 € | 21 310 € | 21 310 € | 21 310 € | 63 930 € | 79 663 € |
| OCCITANIE | 20 023 € | 13 448 € | 13 448 € | 13 448 € | 40 344 € | 60 367 € |
| SUD - PACA | 3 202 € | 12 363 € | 12 363 € | 12 363 € | 37 089 € | 40 291 € |
| PAYS DE LA LOIRE | 17 305 € | 21 840 € | 21 840 € | 21 840 € | 65 520 € | 82 825 € |
| GUADELOUPE | 3 846 € | 3 391 € | 3 391 € | 3 391 € | 10 173 € | 14 019 € |
| GUYANE | 787 € | 2 054 € | 2 054 € | 2 054 € | 6 162 € | 6 949 € |
| LA REUNION | 306 € | 2 549 € | 2 549 € | 2 549 € | 7 647 € | 7 953 € |
| MARTINIQUE | 1 486 € | 2 844 € | 2 844 € | 2 844 € | 8 532 € | 10 018 € |
| MAYOTTE | - € | 365 € | 365 € | 365 € | 1 095 € | 1 095 € |
| NOUVELLE CALÉDONIE | - € | 2 145 € | 2 145 € | 2 145 € | 6 435 € | 6 435 € |
| POLYNÉSIE | - € | - € | - € | - € | - € | - € |
| SAINT MARTIN | - € | 244 € | 244 € | 244 € | 732 € | 732 € |
| TOTAL | 123 987 € | 212 292 € | 212 292 € | 212 292 € | 636 876 € | 760 863 € |

* Statistiques des épreuves sur la base de l'année N-2 par rapport à l'année concernée par la tarification.

VÉHICULES : Appel réalisé sur la base de la prime d'assurance 2023.

Un ajustement sera réalisé en juillet 2024 sur la base des éléments transmis par l'assureur au titre de l'année 2024.

DROITS D'ENGAGEMENTS - ÉCHÉANCIER DES RÉGLEMENTS

ACOMPTES SUR PART FÉDÉRALE DES DROITS D'ENGAGEMENT SAISON 2024.

| | 1 ACOMPTE 31/03/23 | 2 ACOMPTE 31/05/23 | 3 ACOMPTE 31/08/23 |
|-------------------------|--------------------|--------------------|--------------------|
| AUVERGNE-RHÔNE ALPES | 12 228 € | 12 228 € | 12 228 € |
| BOURGOGNE FRANCHE COMTÉ | 7 766 € | 7 766 € | 7 766 € |
| BRETAGNE | 28 317 € | 28 317 € | 28 317 € |
| CENTRE VAL DE LOIRE | 11 904 € | 11 904 € | 11 904 € |
| GRAND EST | 9 471 € | 9 471 € | 9 471 € |
| HAUTS DE FRANCE | 10 938 € | 10 938 € | 10 938 € |
| ÎLE DE FRANCE | 8 757 € | 8 757 € | 8 757 € |
| NORMANDIE | 12 468 € | 12 468 € | 12 468 € |
| NOUVELLE AQUITAINE | 17 903 € | 17 903 € | 17 903 € |
| OCCITANIE | 5 313 € | 5 313 € | 5 313 € |
| SUD - PACA | 4 305 € | 4 305 € | 4 305 € |
| PAYS DE LA LOIRE | 20 630 € | 20 630 € | 20 630 € |
| | 150 000 € | 150 000 € | 150 000 € |

Le solde sera à verser au 30/11/2024 selon les données 2024 saisies dans CICLE WEB et déclarations faites.

A partir du 1/11/2024, toutes les données devront être dans CICLE WEB.

RÉCAPITULATIF DE REVERSEMENT DES DROITS D'ENGAGEMENTS 2024

COMITÉ : ⚠ TOUTES LES ÉPREUVES DOIVENT AVOIR ÉTÉ INTÉGRÉES DANS CICLE WEB, AU PLUS TARD LE 31/10/2024.

Boutique officielle FFC



GAMME FFC

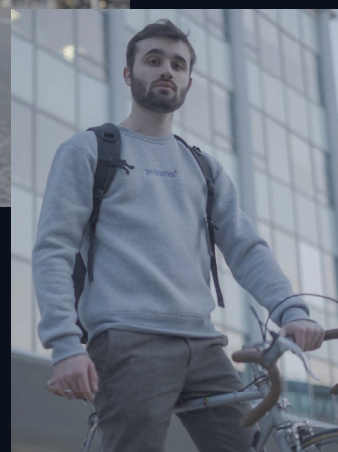
Découvrez les collections de produits techniques officiels de l'Equipe de France ainsi que l'ensemble de nos produits lifestyle pour rester stylé sur la route et en dehors.



peloton^o

Découvrez la nouvelle marque officielle conçue pour tous les amoureux de vélo. Inspirée par l'univers du cyclisme, composée d'une gamme de vêtements techniques et lifestyle qui allient style, performance et praticité.

Le cyclisme est plus qu'un simple passe-temps, c'est un mode de vie. C'est pourquoi nous avons créé des vêtements qui peuvent être portés à la fois sur la route et en dehors.



RETROUVEZ-NOUS SUR
boutique.ffc.fr



Livraison offerte
à partir de **49€**
avec le code : **MAGFFC**



DIRECTION ADMINISTRATIVE ET FINANCIÈRE

Fédération Française de Cyclisme

1, rue Laurent Fignon

78180 MONTIGNY LE BRETONNEUX

www.ffc.fr